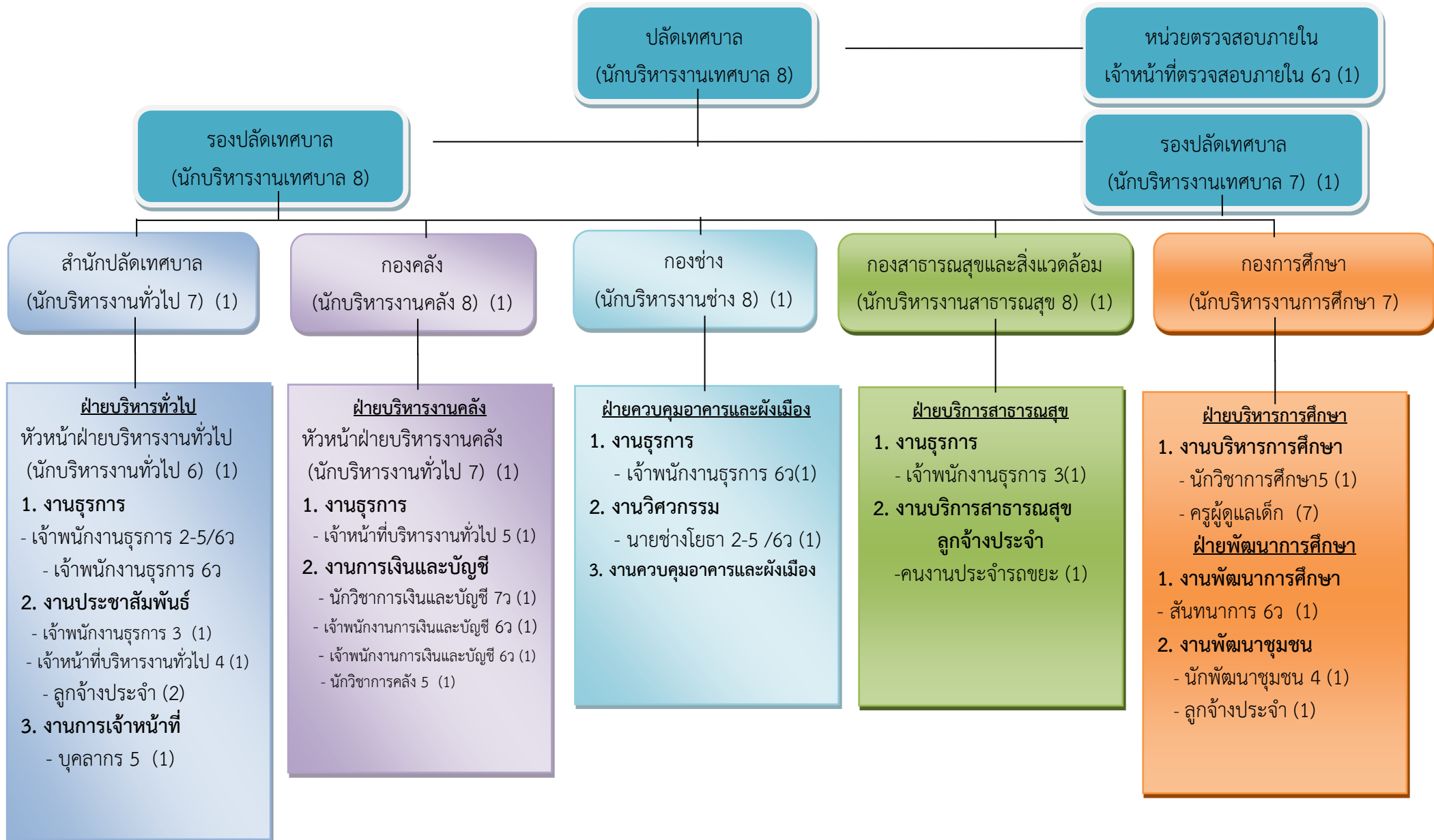


โครงสร้างและกรอบอัตรากำลัง 3



4. งานทะเบียนราษฎร

- เจ้าหน้าที่บริหารงานทะเบียนและบัตร 5 (1)

- เจ้าพนักงานทะเบียน 3 (1)

ฝ่ายวิชาการและแผนงาน

หัวหน้าฝ่ายวิชาการและแผนงาน
(นักบริหารงานทั่วไป 7) (1)

1. งานนิติการ

- นิติกร 7ว (1)

- เจ้าพนักงานธุรการ 5 (1)

2. งานแผนและงบประมาณ

- เจ้าหน้าที่วิเคราะห์นโยบายและแผน 7ว (1)

- เจ้าหน้าที่วิเคราะห์นโยบายและแผน 5 (1)

3. งานป้องกันและบรรเทาสาธารณภัย

- เจ้าหน้าที่ป้องกันและบรรเทาฯ 2 (1)

4. งานเทศกิจ

- เจ้าพนักงานเทศกิจ 3-5/6ว (1)

3. งานพัสดุ

ฝ่ายพัฒนารายได้

(หัวหน้าฝ่ายพัฒนารายได้)

(นักบริหารงานคลัง 6) (1)

- นักวิชาการจัดเก็บรายได้ 4(1)

ฝ่ายการโยธา

หัวหน้าฝ่ายการโยธา

(นักบริหารงานช่าง 6) (1)

1.งานสาธารณูปโภค

2. งานไฟฟ้า

- นายช่างไฟฟ้า 7ว (1)

3. งานสถานที่

- นายช่างโยธา 5 (1)

ฝ่ายส่งเสริมสุขภาพ

หัวหน้าฝ่ายส่งเสริมสุขภาพ

(นักบริหารงานสาธารณสุข 7 (1)

1.งานส่งเสริมสุขภาพและควบคุมโรค

- พยาบาลวิชาชีพ 7ว (1)

- นักวิชาการสุขาภิบาล 4 (1)

ฝ่ายแผนงานและโครงการ

(หัวหน้าฝ่ายบริหารงานทั่วไป 6)

1. งานธุรการ

- เจ้าพนักงานธุรการ 6ว (1)

- แนะนำเทศบาลตำบลโพนทอง

- ลักษณะที่ตั้ง

- เทศบาลตำบลโพนทอง ตั้งอยู่ในอำเภอโพนทอง จังหวัดร้อยเอ็ด ก่อตั้งขึ้นเมื่อวันที่ 18 กรกฎาคม 2499 โดยมีฐานะเป็น สุขาภิบาลแขวง และได้ยกฐานะเป็น เทศบาลตำบลแขวง เมื่อวันที่ 25 กรกฎาคม 2542 และเปลี่ยนชื่อเป็นเทศบาลตำบลโพนทอง เมื่อวันที่ 16 ธันวาคม 2552
- เทศบาลตำบลโพนทอง อยู่ห่างจากตัวจังหวัดร้อยเอ็ด ประมาณ 46 กิโลเมตร มีพื้นที่ 20 ตารางกิโลเมตรหรือ 12,500 ไร่ มีอาณาเขตดังนี้ ครอบคลุมพื้นที่ 2 ตำบล คือตำบลแขวงและตำบลสระนกแก้ว โดยมีอาณาเขต ดังนี้
 - ทิศเหนือ จดเขต อบต.หนองใหญ่ ทิศใต้ จดเขต อบต.สระนกแก้ว
 - ทิศตะวันออก จดเขต อบต.วังสามัคคี ทิศตะวันตก จดเขต เทศบาลตำบลโพธิ์ทอง
- ประชากร
 - ประชากรทั้งหมด 11,760 คน แยกเป็น ชาย 5,814 คน หญิง 5,946 คน จำนวนครัวเรือนจำนวน 4,383 ครัวเรือน (ข้อมูล ณ เดือน มิ.ย.57)
 - ประชากรส่วนใหญ่ประกอบค้าขายและอาชีพเกษตรกรรม พืชเศรษฐกิจที่สำคัญได้แก่ ข้าว มันสำปะหลัง อ้อย

- เขตการปกครอง

- 1. ตำบลแขวง ประกอบด้วย ชุมชน จำนวน 8 ชุมชน ได้แก่

- 1. ชุมชนนครแขวงเหนือ หมู่ที่ 12. ชุมชนแขวงใต้ หมู่ที่ 2
- 3. ชุมชนโนนสวรรค์ หมู่ที่ 34. ชุมชนบ้านเตือ หมู่ที่ 4
- 5. ชุมชนโพนเงิน หมู่ที่ 56. ชุมชนคำแซ่เมืองทอง หมู่ที่ 6
- 7. ชุมชนคำแขวง หมู่ที่ 78. ชุมชนเกษตร หมู่ที่ 11

- 2. และตำบลสระนกแก้ว จำนวน 6 ชุมชน ประกอบด้วย

- 1. ชุมชนหนองนกเป็ดเหนือ หมู่ที่ 12. ชุมชนหนองนกเป็ด ใต้ หมู่ที่ 2
- 3. ชุมชนขมิ้น หมู่ที่ 84. ชุมชนโคกวัฒนา หมู่ที่ 10
- 5. ชุมชนเมืองใหม่พุลทอง หมู่ที่ 126. ชุมชนหนองนกเป็ด หมู่ที่ 16

- รวมทั้งสิ้น 14 ชุมชน

- ด้านการศึกษา

- เทศบาลตำบลโพนทองมีสถานศึกษาในเขตเทศบาลตำบลโพนทอง ดังนี้
- ศูนย์เด็กก่อนวัยเรียน จำนวน 4 แห่ง โรงเรียนอนุบาล จำนวน 4 แห่ง

